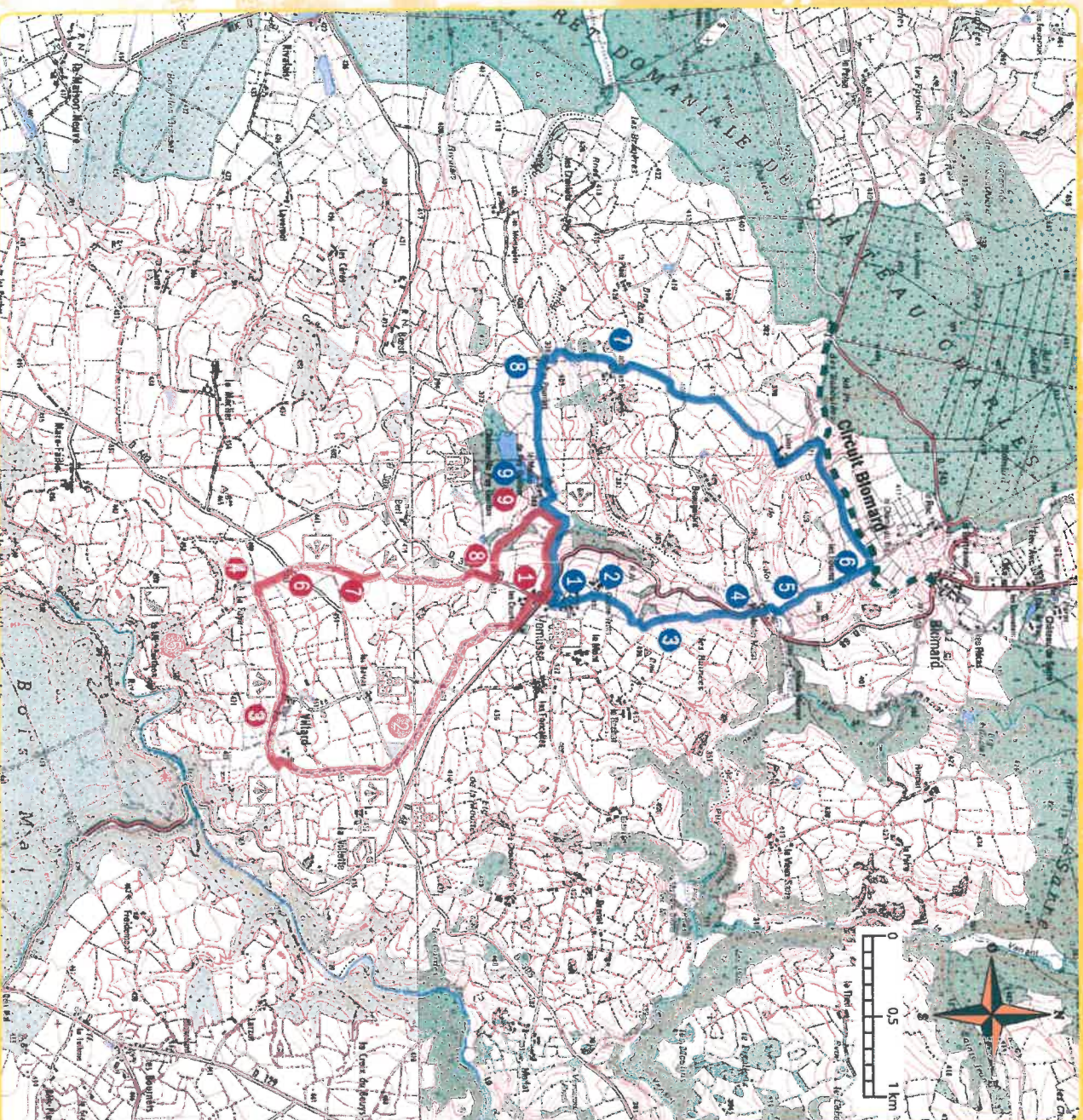


# Vernusse



Carte IGN : 25 000 • IGN-Paris (2001) - Autorisation n° 50-1692 - Reproduction interdite.

## Sentier des côtes de Bouble

NOMBRE DE KM : 6

DURÉE DE PARCOURS DU CIRCUIT : 1h30

DIFFICULTÉ : facile

VTT possible

## Sentier du ruisseau de Puy-Guillon

NOMBRE DE KM : 6,8

DURÉE DE PARCOURS DU CIRCUIT : 1h45

DIFFICULTÉ : facile

VTT possible

## Balisage

	Continuité du sentier		Changement de direction à droite
	Mauvaise direction		Changement de direction à gauche

## Légende

CIRCUITS :  

ÉTAPES DU CIRCUIT :  

LAISONS AVEC COMMUNES VOISINES : 

PICTOGRAMMES :

Hébergement et restauration :



Gîte

Visites et loisirs :



Point de vue



Patrimoine religieux



Châteaux et belles demeures



Pêche (se renseigner en mairie)